

Hydraulic pressure coupler

KWAN KWANG





GREETING

1993년 설립한 (주)관광은

유압커플러 전문메이커로서 오랜시간 축적된 유압커플러 기술력을 바탕으로 국내 유압커플러 산업의 선두주자입니다.

꾸준한 성장과 목표를 향해 차별화된 기술력과 경쟁력으로 끊임없는 노력과 신뢰로 발전해오고 있습니다.

새로운 변화를 통해 고객의 성공이 기업의 최우선 목표로 하는 기업입니다.

저희 전직원은 보다 새롭고 창조적인 기술과 혁신적인 기업정신을 토대로 고객과 발주처의 기대에 최상의 품질로 보답하는 신뢰할 수 있는 기업이 되도록 최선을 다하겠습니다.

HISTORY

- 1993년 관광정밀 설립
- 2001년 유압커플러 국내 특허등록 (특허 제 0315979호)
- 2001년 대동공업(주) 양산승인 및 납품시작
- 2002년 유압커플러 개폐구 국내 특허등록 (특허 제 0331040호)
- 2003년 동양물산기업(주) 양산승인 및 납품시작
- 2005년 가스주입기 겸용 유압커플러 국내 특허등록 (특허 제 492926호)
- 2011년 LS엠트론(주) 양산승인 및 납품시작
- 2012년 주식회사 관광 법인전환

CONTENTS



Series KCA

4



Series KCB

6



Series KFL

8



Series KSC

10



Series KCN

12



Series KJP / KJB

14



Series KWI / KWE / KWH

16



Series KSL

18



Series KSH

20

Series KCA



제품소개

- KCA시리즈는 ISO 7241 - 1시리즈 A의 표준을 준수.
- 이중 폐쇄 가능한 퀵 카플러.
- 산업 · 건설 · 임업장비 · 산업기계 등 까다로운 유압 장비에 사용됨.

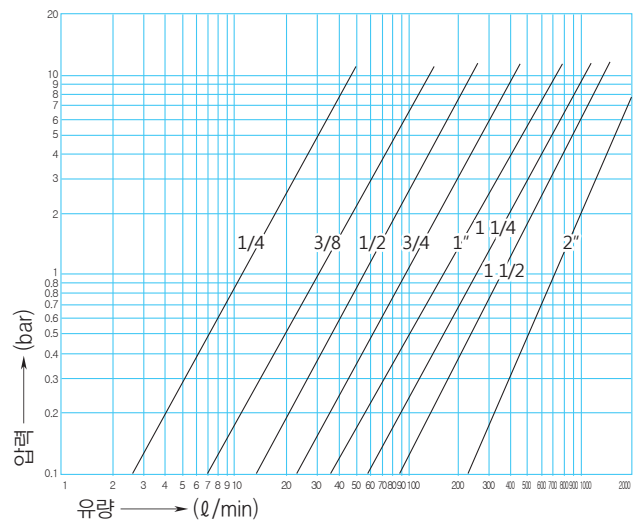
호환

PARKER 6600, FASTER ANV, CEJN X95, NITTO 210

유량 · 압력

사양

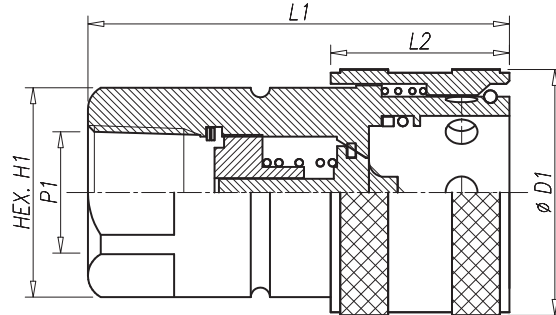
본체재질		STEEL, STAINLESS (303,316)							
사이즈		1/4	3/8	1/2	3/4	1"	1 1/4	1 1/2	2"
최고사용압력 (kgf/cm ²)	STEEL	210			180		150		
	STAINLESS	50			40		30		
고무재질 사용온도범위		고무재질		사용온도범위		비고			
		VITON		-20°C~+130°C		표준			
		NBR		-20°C~+80°C		비표준			





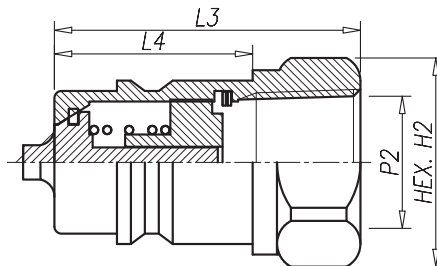
Series KCA

FEMALE CONNECTOR



Designations	PT (KS B 0222-87, JIS B 0203-1982)	Hexagon	D1	L1	L2
	P1	H1			
KCA PT 1/4F	PT 1/4 - 19	19	25	47.5	18
KCA PT 3/8F	PT 3/8 - 19	24	32	57	19
KCA PT 1/2F	PT 1/2 - 14	30	38	66	24
KCA PT 3/4F	PT 3/4 - 14	36	48	82.5	30
KCA PT 1" F	PT 1" - 11	41	56	100	29
KCA PT 1 1/4F	PT 1 1/4 - 11	57	69	115	42
KCA PT 1 1/2F	PT 1 1/2 - 11	68	87	128	47
KCA PT 2" F	PT 2"	75	151	119	58

MALE CONNECTOR



Designations	PT (KS B 0222-87, JIS B 0203-1982)	Hexagon	L3	L4
	P2	H2		
KCA PT 1/4M	PT 1/4 - 19	19	39	15
KCA PT 3/8M	PT 3/8 - 19	22	39	19
KCA PT 1/2M	PT 1/2 - 14	27	44	29
KCA PT 3/4M	PT 3/4 - 14	35	55	28
KCA PT 1" M	PT 1" - 11	41	66	35
KCA PT 1 1/4M	PT 1 1/4 - 11	50	73	43
KCA PT 1 1/2M	PT 1 1/2 - 11	60	82	45
KCA PT 2" M	PT 2"	75	100	61

Series KCB



제품소개

- KCB시리즈는 ISO 7241 - 1 시리즈 B의 표준을 준수.
- 이중 폐쇄 가능한 쿼 카플러.
- 산업 · 건설 · 임업장비 · 산업기계 등 까다로운 유압 장비에 사용됨.

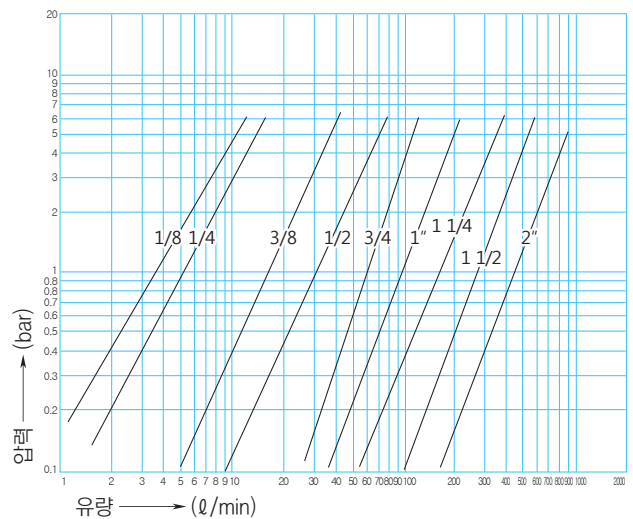
호환

PARKER 60, FASTER HNV, NITTO SP

유량 · 압력

사양

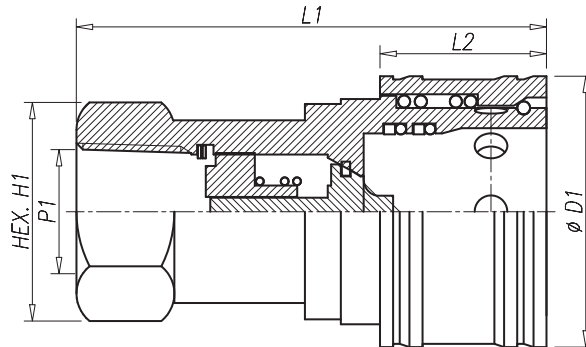
본체재질	SUS(303,316), BRASS								
사이즈	1/8	1/4	3/8	1/2	3/4	1"	1 1/4	1 1/2	2"
최고사용압력 (kgf/cm ²)	50			40			30		
고무재질 사용온도범위	고무재질			사용온도범위			비고		
	VITON			-20°C~+130°C			표준		
	NBR			-20°C~+80°C			비표준		





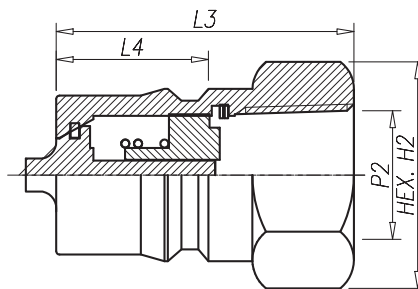
Series KCB

FEMALE CONNECTOR



Designations	PT (KS B 0222-87, JIS B 0203-1982)	Hexagon	D1	L1	L2
	P1	H1			
KCB PT 1/8F	PT 1/8 - 28	17	24	48	17.5
KCB PT 1/4F	PT 1/4 - 19	19	28	58	17.5
KCB PT 3/8F	PT 3/8 - 19	22	34.5	65	20
KCB PT 1/2F	PT 1/2 - 14	29	41.5	72	25.5
KCB PT 3/4F	PT 3/4 - 14	35	49.5	88	30
KCB PT 1"F	PT 1" - 11	41	59.5	102	32
KCB PT 1 1/4F	PT 1 1/4 - 11	54	74.5	115	34
KCB PT 1 1/2F	PT 1 1/2 - 11	62	84	124	39
KCB PT 2"F	PT 2"	76	109	140	39

MALE CONNECTOR



Designations	PT (KS B 0222-87, JIS B 0203-1982)	Hexagon	L3	L4
	P2	H2		
KCB PT 1/8M		14	30	15.5
KCB PT 1/4M	PT 1/4 - 19	17	36	18
KCB PT 3/8M	PT 3/8 - 19	22	40	21.5
KCB PT 1/2M	PT 1/2 - 14	27	44	22.5
KCB PT 3/4M	PT 3/4 - 14	35	52	30
KCB PT 1"M	PT 1" - 11	41	62	35
KCB PT 1 1/4M	PT 1 1/4 - 11	54	70	39.5
KCB PT 1 1/2M	PT 1 1/2 - 11	62	75	42
KCB PT 2"M	PT 2"	76	88	45

Series KFL



제품소개

- KFL 시리즈는 ISO 16028 표준을 준수.
- 이중 폐쇄 가능한 쿵 카플러.
- 산업 · 건설 · 철도 · 유지보수 및 광산산업에 사용됨.
- 청소의 용이성을 특징으로 오염된 환경에서 이상적인 제품.

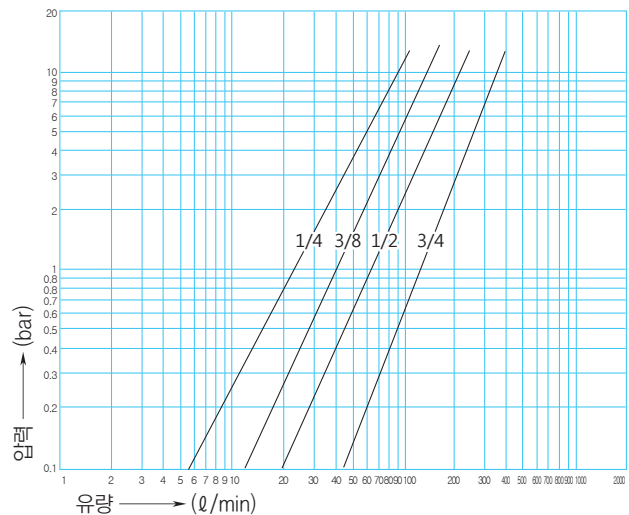
호환

PARKER FE, FASTER FF, CEJN X62

유량 · 압력

사양

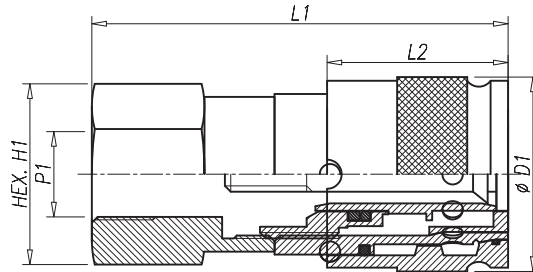
본체재질	STEEL			
사이즈	1/4	3/8	1/2	3/4
최고사용압력 (kgf/cm ²)	310	250		
고무재질 사용온도범위	고무재질	사용온도범위		비고
	VITON	-20°C~+130°C		표준
	NBR	-20°C~+80°C		비표준





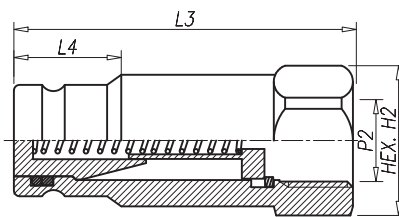
Series KFL

FEMALE CONNECTOR



Designations	PT (KS B 0222-87, JIS B 0203-1982)	Hexagon	D1	L1	L2
	P1	H1			
KFL PT 1/4F	PT 1/4 - 19	22	28	55	28
KFL PT 3/8F	PT 3/8 - 19	27	32	63	31
KFL PT 1/2F	PT 1/2 - 14	32	39	81	33
KFL PT 3/4F	PT 3/4 - 14	42	48	100	40

MALE CONNECTOR



Designations	PT (KS B 0222-87, JIS B 0203-1982)	Hexagon	L3	L4
	P2	H2		
KFL PT 1/4M	PT 1/4 - 19	22	48	14
KFL PT 3/8M	PT 3/8 - 19	24	60	19
KFL PT 1/2M	PT 1/2 - 14	32	68	21
KFL PT 3/4M	PT 3/4 - 14	42	102	30

Series KSC



제품소개

- KSC 시리즈는 극도의 고압과 높은 유량의 흐름을 위해 설계됨.
- 이중 폐쇄 가능한 카플링.
- 농업 · 임업 · 특수차량 유압시스템에 사용됨.

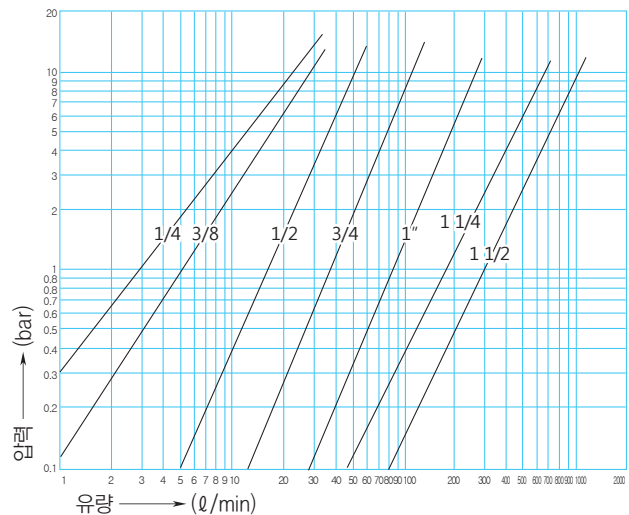
호환

FASTER VVS

유량 · 압력

사양

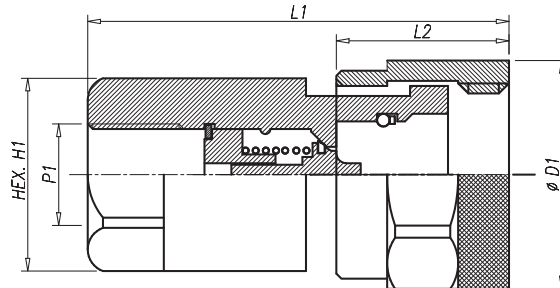
본체재질	STEEL, SUS(303, 316)						
사이즈	1/4	3/8	1/2	3/4	1"	1 1/4	1 1/2
최고사용압력 (kgf/cm ²)	380					350	
고무재질 사용온도범위	고무재질	사용온도범위				비고	
	VITON	-20°C~+130°C				표준	
	NBR	-20°C~+80°C				비표준	





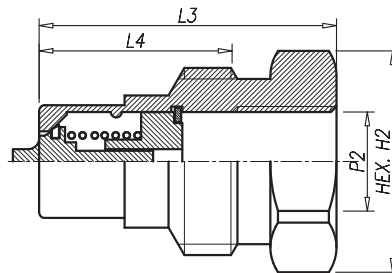
Series KSC

FEMALE CONNECTOR



Designations	PT (KS B 0222-87, JIS B 0203-1982)	Hexagon	D1	L1	L2
	P1	H1			
KSC PT 1/4F	PT 1/4 - 19	20	27	59	23
KSC PT 3/8F	PT 3/8 - 19	29	42	79	30
KSC PT 1/2F	PT 1/2 - 14	34	45	87	34
KSC PT 3/4F	PT 3/4 - 14	41	55	106	42
KSC PT 1"F	PT 1" - 11	50	60	123	47
KSC PT 1 1/4F	PT 1 1/4 - 11	65	80	153	47
KSC PT 1 1/2F	PT 1 1/2 - 11	80	98	160	48

MALE CONNECTOR



Designations	PT (KS B 0222-87, JIS B 0203-1982)	Hexagon	L3	L4
	P2	H2		
KSC PT 1/4M	PT 1/4 - 19	22	38	24
KSC PT 3/8M	PT 3/8 - 19	32	48	32
KSC PT 1/2M	PT 1/2 - 14	36	54	35
KSC PT 3/4M	PT 3/4 - 14	46	63	43
KSC PT 1"M	PT 1" - 11	50	71	50
KSC PT 1 1/4M	PT 1 1/4 - 11	65	86	63
KSC PT 1 1/2M	PT 1 1/2 - 11	60	98	70

Series KCN



제품소개

- KCN 시리즈는 강력한 충격저항에 적합하게 설계됨.
- 이중 폐쇄 가능한 킥 카플링.
- 산업 · 건설 · 임업장비 · 산업기계 등 까다로운 유압 장비에 사용됨.

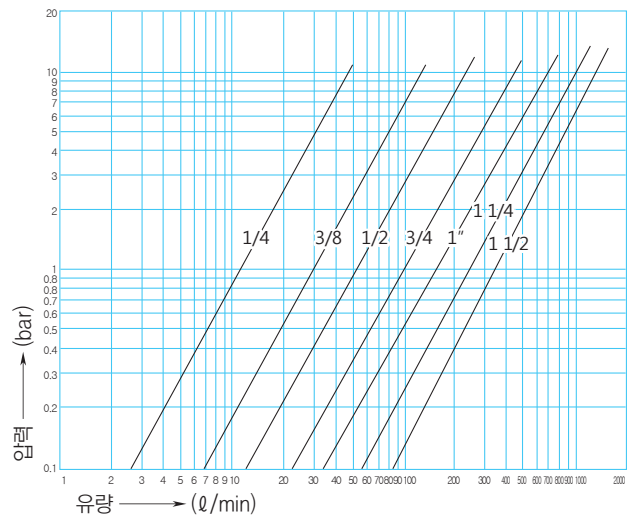
호환

NITTO HSP

유량 · 압력

사양

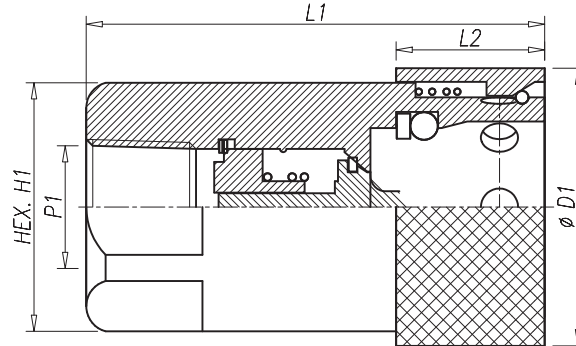
본체재질	STEEL						
사이즈	1/4	3/8	1/2	3/4	1"	1 1/4	1 1/2
최고사용압력 (kgf/cm ²)	210				180		
고무재질 사용온도범위	고무재질		사용온도범위			비고	
	VITON		-20°C~+130°C			표준	
	NBR		-20°C~+80°C			비표준	





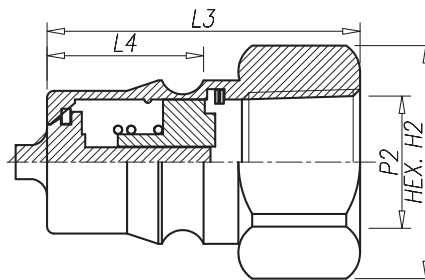
Series KCN

FEMALE CONNECTOR



Designations	PT (KS B 0222-87, JIS B 0203-1982)	Hexagon	D1	L1	L2
	P1	H1			
KCN PT 1/4F	PT 1/4 - 19	22	28.5	50	16
KCN PT 3/8F	PT 3/8 - 19	26	33.5	60	17.5
KCN PT 1/2F	PT 1/2 - 14	35	43	72.5	24
KCN PT 3/4F	PT 3/4 - 14	35	43	72.5	24
KCN PT 1"F	PT 1" - 11	47	58	93	26
KCN PT 1 1/4F	PT 1 1/4 - 11	65	87	140	36
KCN PT 1 1/2F	PT 1 1/2 - 11	65	87	140	36

MALE CONNECTOR



Designations	PT (KS B 0222-87, JIS B 0203-1982)	Hexagon	L3	L4
	P2	H2		
KCN PT 1/4M	PT 1/4 - 19	19	33	14
KCN PT 3/8M	PT 3/8 - 19	24	38	19
KCN PT 1/2M	PT 1/2 - 14	30	45	23
KCN PT 3/4M	PT 3/4 - 14	32	50	23
KCN PT 1"M	PT 1" - 11	41	61	30
KCN PT 1 1/4M	PT 1 1/4 - 11	60	80	52
KCN PT 1 1/2M	PT 1 1/2 - 11	60	88	52

Series KJP



Series KJB



제품소개

- KJ 시리즈는 750kg/cm²의 작동압력에 적합하게 설계됨.
- 이중 폐쇄 가능한 카플링.
- 휴대용 유압공구 · 프레임 교정 장치 등 고압 장비에 사용됨.

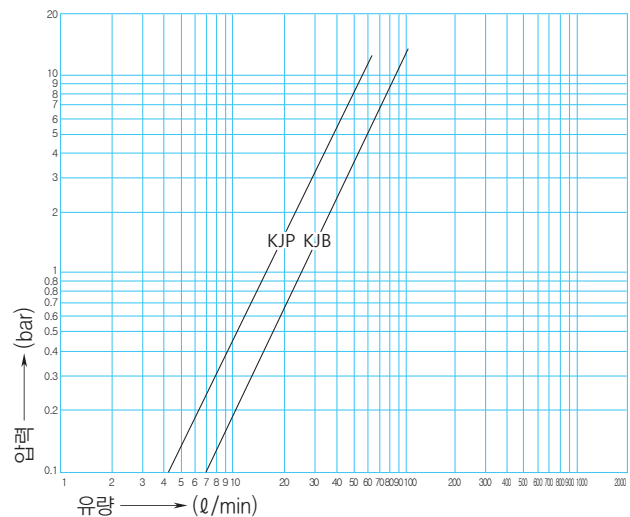
호환 (KJB)

PARKER 3000, FASTER PVVM, SAFEWAY S30

유량 · 압력

사양

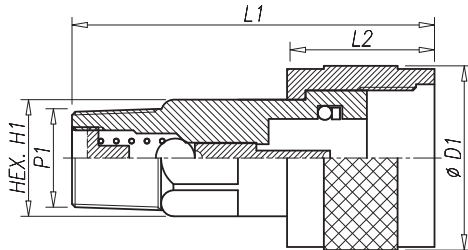
본체재질	STEEL		
사이즈	KJP	KJB	
최고사용압력 (kgf/cm ²)	750		
고무재질 사용온도범위	고무재질	사용온도범위	비고
	VITON	-20°C~+130°C	표준
	NBR	-20°C~+80°C	비표준



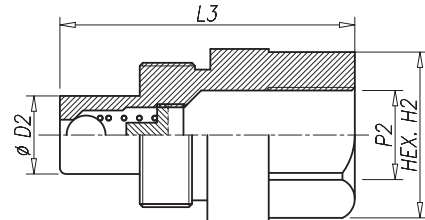


Series KJP

FEMALE CONNECTOR



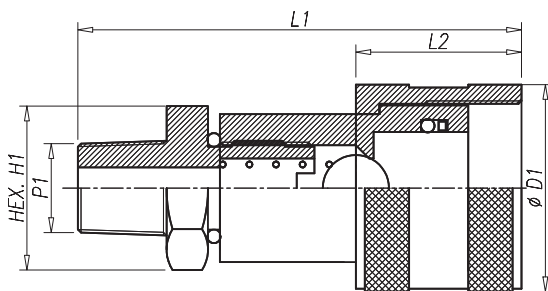
MALE CONNECTOR



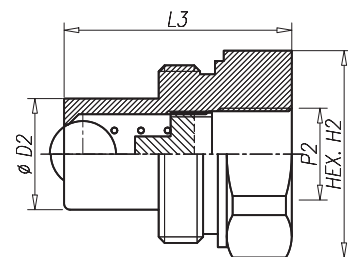
Designations	PT (KS B 0222-87, JIS B 0203-1982)	Hexagon	D1(F)	L1(F)	L2(F)	Hexagon	D2(M)	L3(M)
	P1, P2	H1(F)				H2(M)		
KJP PT 3/8	PT 3/8 - 19	17	30.5	59.5	24	27	12.5	43

Series KJB

FEMALE CONNECTOR



MALE CONNECTOR



Designations	PT (KS B 0222-87, JIS B 0203-1982)	Hexagon	D1(F)	L1(F)	L2(F)	Hexagon	D2(M)	L3(M)
	P1, P2	H1(F)				H2(M)		
KJB PT 3/8	PT 3/8 - 19	24	35	74	28	32	19	38.5

Series KW



제품소개

- KW 시리즈는 밸브가 없는 구조로 풍부한 유량전송에 적합하게 설계됨.
- 이중 개방 가능한 카플링.
- 고압세차와 냉각수라인과 같은 많은 유량이 필요한 장비에 사용됨.

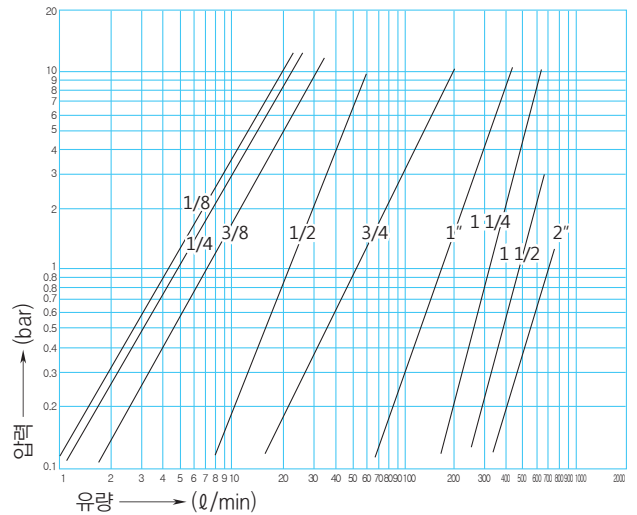
호환

NITTO TSP

사양

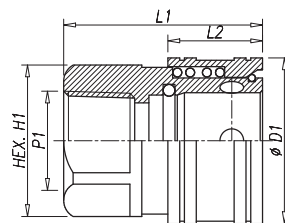
본체재질	BRASS SUS (303,316)							
사이즈	1/4	3/8	1/2	3/4	1"	1 1/4	1 1/2	2"
최고사용압력 (kgf/cm ²)	50		30		20		15	
고무재질 사용온도범위	고무재질			사용온도범위			비고	
	VITON			-20°C~+130°C			표준	
	NBR			-20°C~+80°C			비표준	

유량 · 압력

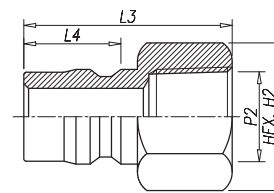


Series KWI

FEMALE CONNECTOR



MALE CONNECTOR

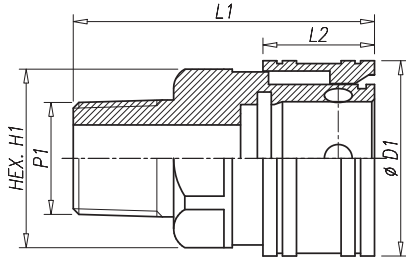


Designations	PT (KS B 0222-87, JIS B 0203-1982)	Hexagon	D1(F)	L1(F)	L2(F)	Hexagon	L3(M)	L4(M)
	P1, P2	H1(F)				H2(M)		
KWI PT 1/8	PT 1/8 - 28	14	17	30	11	14	28	14
KWI PT 1/4	PT 1/4 - 19	19	24	32	17.5	17	34	15
KWI PT 3/8	PT 3/8 - 19	23	28	35	17.5	21	38	18
KWI PT 1/2	PT 1/2 - 14	30	35	42	20	27	44	21
KWI PT 3/4	PT 3/4 - 14	35	45	48	24	35	51	24
KWI PT 1"	PT 1" - 11	46	56	59	26.5	41	60	31
KWI PT 1 1/4	PT 1 1/4 - 11	54	69	67	30	52	64	35
KWI PT 1 1/2	PT 1 1/2 - 11	60	75	74	34	60	71	40
KWI PT 2"		75	98	82	38	75	82	45

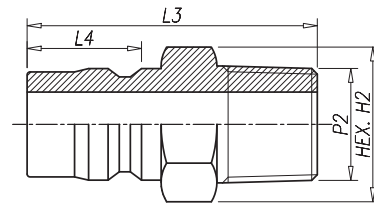


Series KWE

FEMALE CONNECTOR



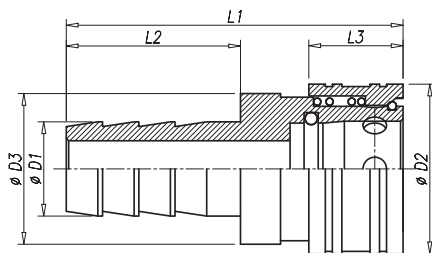
MALE CONNECTOR



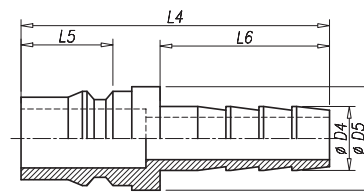
Designations	PT (KS B 0222-87, JIS B 0203-1982)	Hexagon	D1(F)	L1(F)	L2(F)	Hexagon	L3(M)	L4(M)
	P1, P2	H1(F)				H2(M)		
KWE PT 1/8	PT 1/8 - 28	14	17	30	11	12	31	14
KWE PT 1/4	PT 1/4 - 19	19	24	42	17.5	17	38	15
KWE PT 3/8	PT 3/8 - 19	23	28	44	17.5	19	43	18
KWE PT 1/2	PT 1/2 - 14	29	35	53	20	22	50	21
KWE PT 3/4	PT 3/4 - 14	35	45	67	24	30	59	24
KWE PT 1"	PT 1" - 11	46	56	72	26.5	38	71	31
KWE PT 1 1/4	PT 1 1/4 - 11	54	69	82	30	50	74	35
KWE PT 1 1/2	PT 1 1/2 - 11	60	75	94	34	54	85	40

Series KWH

FEMALE CONNECTOR



MALE CONNECTOR



Designations	D1 (F)	D2 (F)	D3 (F)	L1 (F)	L2 (F)	L3 (F)	D4 (M)	D5 (M)	L4 (M)	L5 (M)	L6 (M)
KWH PT 1/8	6.5	17	17	40	20	11	6.5	12	41	14	20
KWH PT 1/4	8	24	22	55	29	17.5	8	14	53	15	29
KWH PT 3/8	11	28	25	62	32	17.5	11	18	60	18	32
KWH PT 1/2	15	35	32	74	39	20	15	22	70	21	39
KWH PT 3/4	21	45	40	90	48	24	21	28	84	24	48
KWH PT 1"	27	56	52	102	57	26.5	27	40	105	31	57
KWH PT 1 1/4	34.5	69	64	117	70	30	34.5	48	121	35	70
KWH PT 1 1/2	41	75	70	128	75	34	41	55	132	40	75
KWH PT 2"	54	98	90	141	80	38	54	70	142	45	80

Series KSL



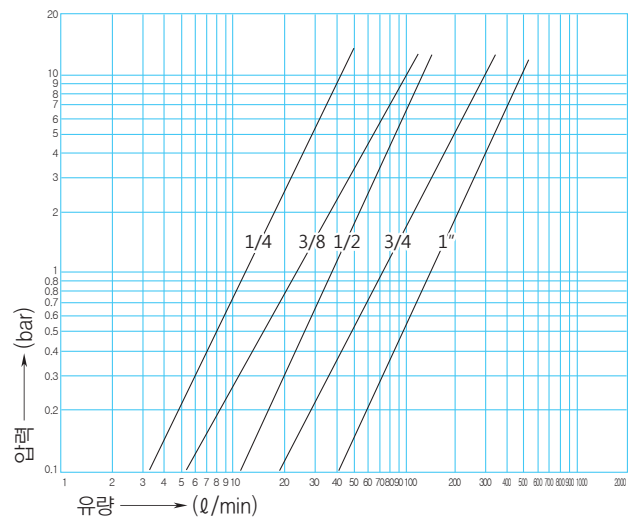
제품소개

KSL 시리즈는 압력이 있는 유체를 소송할 시 배관을 360° 회전시킬 수 있도록 설계됨.
유체이동시 회전 불가능.

사양

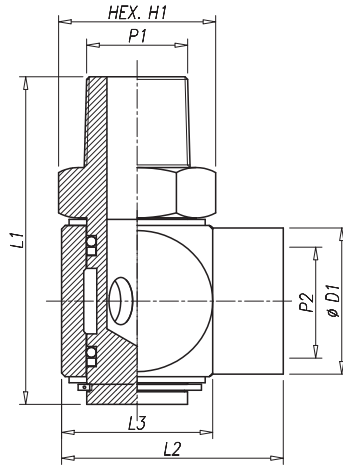
본체재질	STEEL, BRASS				
사이즈	1/4	3/8	1/2	3/4	1"
최고사용압력 (kgf/cm ²)	70			65	60
고무재질 사용온도범위	고무재질	사용온도범위			비고
	NBR	-20°C~+80°C			표준
	VITON	-20°C~+130°C			비표준

유량 · 압력

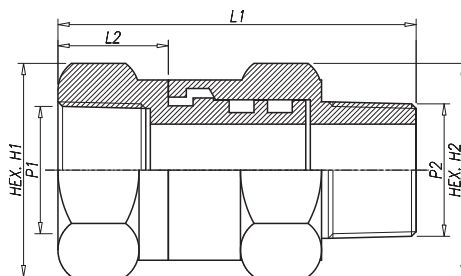




Series KSL



Designations	PT (KS B 0222-87, JIS B 0203-1982)	Hexagon	D1	L1	L2	L3
	P1, P2	H1				
KSL PT 1/4 IEL	PT 1/4 - 19	19	21	48	35	22
KSL PT 3/8 IEL	PT 3/8 - 19	22	24	53	38	25
KSL PT 1/2 IEL	PT 1/2 - 14	27	29	65	44	30
KSL PT 3/4 IEL	PT 3/4 - 14	30	37	74	54	38
KSL PT 1" IEL	PT 1" - 11	41	49	93	70	50



Designations	PT (KS B 0222-87, JIS B 0203-1982)	Hexagon		L1	L2
	P1, P2	H1	H2		
KSL PT 1/4 IER	PT 1/4 - 19	22	22	50	15
KSL PT 3/8 IER	PT 3/8 - 19	24	24	58	18
KSL PT 1/2 IER	PT 1/2 - 14	30	30	68	21
KSL PT 3/4 IER	PT 3/4 - 14	35	35	72	23
KSL PT 1" IER	PT 1" - 11	41	41	78	26

Series KSH



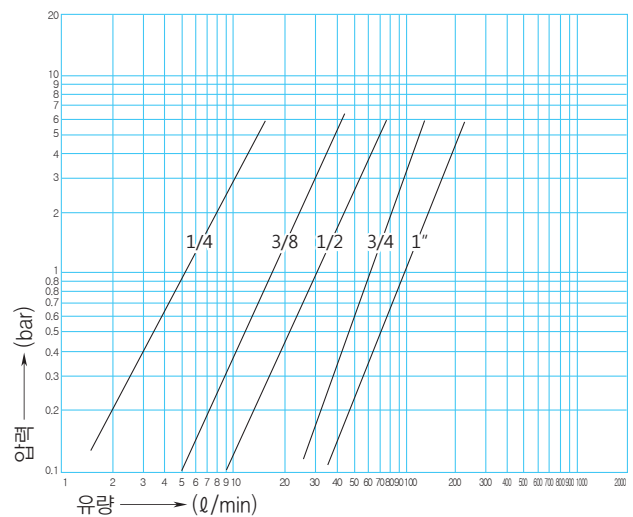
제품소개

KSH 시리즈는 압력이 있는 유체를 소송할 시 배관을 360° 회전시킬 수 있도록 설계됨.
유체 이동시 회전 가능.

사양

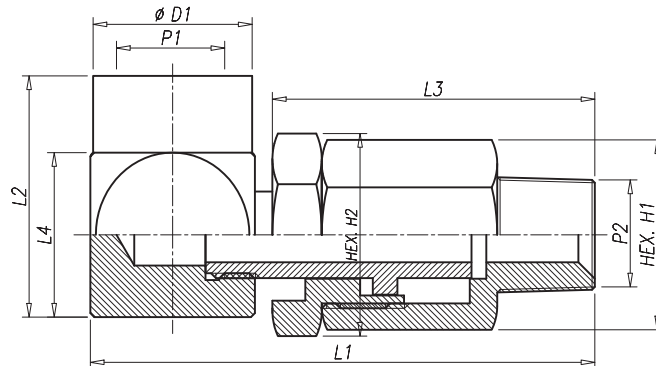
본체재질	STEEL				
사이즈	1/4	3/8	1/2	3/4	1"
최고사용압력 (kgf/cm ²)	200				
고무재질 사용온도범위	고무재질	사용온도범위		비고	
	NBR	-20°C~+80°C		표준	
	VITON	-20°C~+130°C		비표준	

유량 · 압력

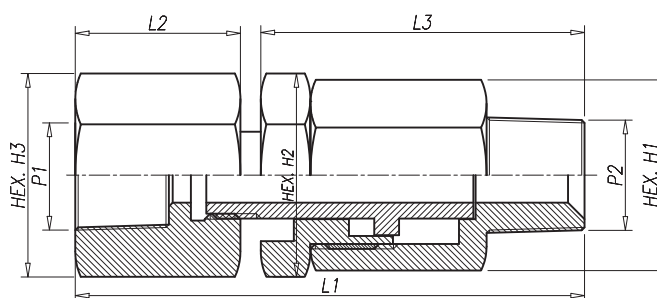




Series KSH



Designations	PT (KS B 0222-87, JIS B 0203-1982)	Hexagon		D1	L1	L2	L3	L4
	P1, P2	H1	H2					
KSH PT 1/4 IEL	PT 1/4 - 19	27	25	21	75	35	51	22
KSH PT 3/8 IEL	PT 3/8 - 19	30	30	24	86	38	58	25
KSH PT 1/2 IEL	PT 1/2 - 14	32	32	29	91	44	59	30
KSH PT 3/4 IEL	PT 3/4 - 14	41	35	37	101	54	61.5	38
KSH PT 1" IEL	PT 1" - 11	45	41	50	116	70	65	50



Designations	PT (KS B 0222-87, JIS B 0203-1982)	Hexagon			L1	L2	L3
	P1, P2	H1	H2	H3			
KSH PT 1/4 IER	PT 1/4 - 19	27	25	25	78	24	51
KSH PT 3/8 IER	PT 3/8 - 19	30	30	30	88	28	57
KSH PT 1/2 IER	PT 1/2 - 14	32	32	32	92	30	60
KSH PT 3/4 IER	PT 3/4 - 14	41	35	38	94	30	62
KSH PT 1" IER	PT 1" - 11	45	41	41	99	34	65

Accessory



ISO7241 - 1 A TYPE 마개 (재질 NBR)



ISO7241 - 1 B TYPE 마개 (재질 NBR)



ISO16028 TYPE 마개 (재질 NBR)



KSC TYPE 마개 (재질 ALUMINUM)



ISO7241 - 1 A,B TYPE 마개 (재질 SUS303,316L 주문제작)



ISO7241 - 1 A,B TYPE 마개 (재질 PVC 주문제작)

Hydraulic pressure coupler
manufacturing specialized company

KWANKWANG



 **KWANKWANG CO.,LTD.**

부산광역시 사상구 가야대로 133번길 23(감전동) TEL : 051-311-4124 FAX : 051-313-4125
(Gamjeon-dong) 23, Gaya-daero 133beon-gil, Sasang-gu, Busan TEL : +82-51-311-4124 FAX : +82-51-313-4125

www.kwankwang.co.kr